

FRÜHJAHR & SOMMER 2019  
SPRING & SUMMER 2019  
DE | EN



KITZSTEINHORN.AT



**NEU/NEW:**  
**MK MAISKOGELBAHN**

 **DER GLETSCHER.**  
3.029 m | 9.940 ft





# THE GLACI AN ALPINE



# ER: LEGEND!

## INHALT CONTENTS

<b>Wandertipps   <i>Hiking tips</i></b> .....	<b>04</b>
■ Geführte Wanderungen   <i>Guided hikes</i> .....	06
<b>Mountainbike</b> .....	<b>08</b>
■ Freeride-Trails .....	08
■ Service & Tickets .....	09
<b>Sommer Panorama   <i>Summer panorama</i></b> .....	<b>10</b>
<b>Familienberg Maiskogel   <i>Family Mountain Maiskogel</i></b> .....	<b>12</b>
<b>Maisiflitzer   <i>Alpine Coaster</i></b> .....	<b>14</b>
<b>Gipfelwelt 3000</b> .....	<b>16</b>
■ Top of Salzburg	
■ Nationalpark Gallery, Cinema 3000	
■ ICE ARENA	
<b>Nationalpark Hohe Tauern</b> .....	<b>18</b>
■ Nationalpark Ranger Touren	
<b>Bergrestaurants &amp; Hütten   <i>Restaurants &amp; huts</i></b> .....	<b>20</b>
<b>Abenteuerspielplatz   <i>Adventure Playground</i></b> .....	<b>23</b>
<b>Tickets &amp; Preise   <i>Tickets &amp; prices</i></b> .....	<b>24</b>
<b>Mobilitätskarte   <i>Mobility Card</i></b> .....	<b>26</b>
<b>Zell am See-Kaprun Sommerkarte   <i>SummERCARD</i></b> .....	<b>27</b>
<b>Jahres- und Sommerkarte   <i>All-Season and SummERTicket</i></b> .....	<b>28</b>
<b>Nützliche Informationen   <i>Useful information</i></b> .....	<b>30</b>
<b>K-connection Kaprun-Maiskogel-Kitzsteinhorn</b> .....	<b>31</b>
<b>Anfahrt   <i>Getting here</i></b> .....	<b>32</b>



## WANDERTIPPS | HIKING TIPS LANGWIEDBODEN 1.976 M

### **2 c | Almrosenweg (Rundwanderweg):**

Der kurze Rundweg startet bei der Häuslalm und führt vorbei an einer mit Almrosen bedeckten Hügellandschaft, saftig-grünen Almwiesen mit sprudelnden Bächen und wieder zurück zum Ausgangspunkt.

Höhenmeter: 15, Länge: 580 m

### **2c | Almrosen trail (circular hiking path)**

*This short circular route, which begins at the Häuslalm, runs over hills covered in Almrosen (alpine roses), juicy green alm meadows with bubbling brooks and back again to the starting point.*

*Difference in altitude: 15 m, Length: 580 m*

# ALPINCENTER

## 2.450 M

### 5 | Alexander-Enzinger-Weg

**Zum Maiskogel** Die hochalpine Wanderung startet beim Alpincenter und führt über den beeindruckenden Höhenweg mit vielfältiger alpiner Flora und einzigartigen Panoramablicken zum Maiskogel. Von dort mit der MK Maiskogelbahn gemütlich ins Kapruner Ortszentrum gondeln. Dauer: 4 Std. bis Maiskogel-Bergstation

**Zum Langwiedboden (Abstieg über 5a)** Alexander-Enzinger-Weg in verkürzter Variante: Ab Alpincenter folgt man dem Höhenweg (5), bis zur Abzweigung Wanderweg 5a, Abstieg zum Langwiedboden und Talfahrt mit der Seilbahn zur Kitzsteinhorn-Talstation. Dauer: 2 Stunden

### 5 | Alexander-Enzinger-path

*To the Maiskogel* This alpine walk starts at the Alpincenter and runs over an impressive high path, with a variety of alpine flora and unique panoramic views, to the Maiskogel. From there you can take the MK Maiskogelbahn down to the centre of Kaprun. Duration: 4 hours to the Maiskogel valley station

*To the Langwiedboden (descent over 5a)* Alexander-Enzinger-path in a shorter version: one follows the high path (5) from the Alpincenter to the junction with the Wanderweg 5a, descent to Langwiedboden and then ride down to the Kitzsteinhorn valley station with the cable car. Duration: 2 hours

# MAISKOGEL

## 1.570 M

### 25 | Maiskogel Hüttenrunde

Die leichte Hütten- und Almwanderung ist speziell für Kinder und Genießer ideal geeignet. Nach gemütlicher Auffahrt mit der MK Maiskogelbahn zu den traditionellen Almhütten am Maiskogel wandern. Jause aus heimischen Produkten und atemberaubende Ausblicke inklusive. Höhenmeter: 130, Länge: 4 km

### 25 | Maiskogel hut tour

*Easy hut and alpine pasture hiking tour suitable especially for families with children and leisure hikers. After a leisurely ride up the Maiskogel with the MK Maiskogelbahn, you can fortify yourself in one of the traditional alpine huts. The snacks are made from regional products and breathtaking views are included.*

*Difference in altitude: 130 m, Length: 4 km*

Mehr Touren und nähere Infos in den Gratis-Wanderkarten, an den Kassen oder im InfoService erhältlich.

*More tours and information can be found in the free hiking maps, at the ticket offices or at the InfoService.*

# GRATIS FREE



## ***Geführte Familienwanderung am Kitzsteinhorn*** ***Guided family hike on the Kitzsteinhorn***

Nach der Auffahrt zur Gipfelstation auf 3.029 m, einem Rundgang im Gletscherschnee und einer Rutschpartie in der ICE ARENA starten Sie mit Ihrem Wanderführer beim Alpincenter auf 2.450 m. Auf der Wanderung erleben Sie die vielfältige hochalpine Flora und einzigartige Ausblicke auf Berg und Tal. Endpunkt ist der Langwiedboden (1.976 m). Von dort aus geht es mit der Seilbahn retour zur Kitzsteinhorn Talstation.

*After riding up to the summit station at 3,029 m, having a round in glacial snow and sliding around the ICE ARENA, you start off with your hiking guide from the Alpincenter at 2,450 m to the Langwiedboden at 1,976 m. On the walk you will see a variety of alpine flora and unique views of the mountains and valley. The cable car takes you from there to the Kitzsteinhorn valley station.*

<b>Wann</b> <i>When</i>	04.07. – 12.09.2019, jeden Donnerstag <i>04.07. – 12.09.2019, every Thursday</i>
<b>Dauer</b> <i>Duration</i>	10:00 – 15:00 Uhr, Gehzeit ca. 2–3 Stunden <i>10.00 am – 3.00 pm, walking time approx. 2–3 hours</i>
<b>Treff</b> <i>Meeting point</i>	10:00 Uhr Talstation Kitzsteinhorn <i>10.00 am valley station Kitzsteinhorn</i>
<b>Ausrüstung</b> <i>Equipment</i>	Trekkingschuhe, Regenschutz, Trinkflasche, Jause <i>Hiking boots, rain clothes, drinking bottle, snack</i>
<b>Voraussetzung</b> <i>Requirements</i>	Mittlere Kondition, Trittsicherheit <i>Medium stamina, surefootedness</i>
<b>Anmeldung</b> <i>Registration</i>	Burgi Englacher, 4Motion Team B.E. Tel +43(0)664 2010818





## Geführte Gipfeltour zum 3.203 m hohen Kitzsteinhorn. Guided summit tour to the 3,203 m Kitzsteinhorn peak.

Ganz oben spüren Sie die Kraft der hochalpinen Gipfelwelt und das intensive Gefühl der Freiheit. Mit einem staatlich geprüften Bergführer erleben Sie am Seil gesichert, nach einem Anstieg von 200 Höhenmetern (ca. 1 Stunde) Ihr 3000er-Gipfelglück. *Once on top you can feel the power of the high alpine peaks and an intense feeling of freedom. With a state-certified mountain guide and secured by ropes for a climb of 200 m (approx. 1 hour) you can experience the joy of conquering a 3,000 m peak.*

<b>Wann</b> <i>When</i>	Jeden Mittwoch, 26.06. – 04.09.2019. Mindestteilnehmerzahl: 3 Personen. Für Gruppen gegen Voranmeldung auch an anderen Tagen. <i>Every Wednesday, 26.06. – 04.09.2019. Minimum participants 3 persons. For pre-booked groups also possible on other days</i>
<b>Dauer</b> <i>Duration</i>	ca. 5 Std., mittlere Kondition und Trittsicherheit erforderlich <i>About 5 hours, good stamina and surefootedness required</i>
<b>Treff</b> <i>Meeting point</i>	9:00 Uhr Talstation Kitzsteinhorn <i>9.00 am valley station Kitzsteinhorn</i>
<b>Ausrüstung</b> <i>Equipment</i>	Tour im hochalpinen Gelände – entsprechende Ausrüstung notwendig: warme Jacke, Trekking- oder Bergschuhe (rutschfeste Sohle, knöchelhoch), Rucksack, Sonnenbrille und -creme. Leihmöglichkeit für Handschuhe. <i>Tour on high alpine terrain – appropriate equipment required: warm jacket, hiking or mountaineering boots (non-slip soles, ankle high), rucksack, sun glasses and cream. Gloves can be hired.</i>
<b>Preis</b> <i>Price</i>	€ 85,00 für Führung, Leigebühr Anseilgeschirr und Helm. Seilbahnticket nicht inkludiert. <i>€ 85.00 for guiding and hire fee for climbing equipment and helmet. Cable car ticket not included</i>
<b>Anmeldung</b> <i>Registration</i>	Bis Dienstag 12:00 Uhr, <i>Until Tuesday noon</i> <a href="http://www.bergfuehrer-zellkaprun.at">www.bergfuehrer-zellkaprun.at</a> , T +43 (0)664 4308795, <a href="mailto:info@bergfuehrer-zellkaprun.at">info@bergfuehrer-zellkaprun.at</a>

# MOUNTAINBIKE. FREERIDE TRAILS.

Insgesamt umfasst das Mountainbike-Freeride-Angebot am Kitzsteinhorn drei Abschnitte. Die durchgehende Abfahrt vom Alpincenter bis ins Tal beträgt nahezu 12 km und überwindet 1.500 Höhenmeter. Uphill-Fahrer genießen die Auffahrt zum Alpincenter über den Maiskogel auf dem Astenweg. Die Freeride Trails sind nur für geübte Biker.

*The mountainbike freeride options are divided into three sections. There is an uninterrupted 12 km trail from the Alpincenter down into the valley with a difference in altitude of 1500 metres. Those riding uphill to the Alpincenter can enjoy the Maiskogel route on the Astenweg trail. The freeride trails are only for experienced bikers.*

F1-Bachler Trail



F2-Wüstlau Trail



F3-Geißstein Trail



## GEFÜHRTE TOUREN | GUIDED TOURS

Adventure Center Kaprun

adventure-center.at, T.+43 6547 7562

Norman Rohrseitz,

T.+43 680 552 88 82

### F1 | BACHLER TRAIL

5.200m Length | 600m Altitude

### F2 | WÜSTLAU TRAIL

7.700m Length | 1.070m Altitude

### F3 | GEISSTEIN TRAIL

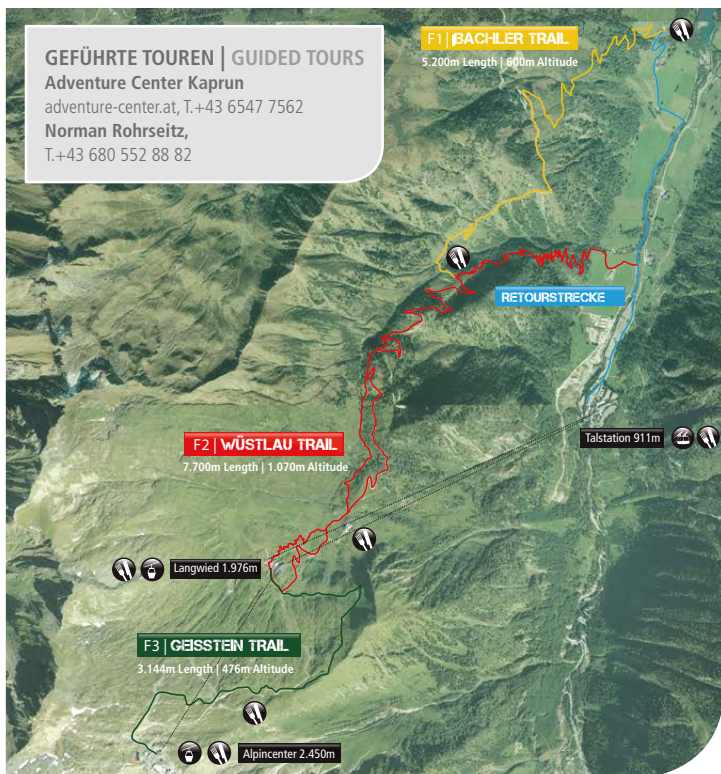
3.144m Length | 476m Altitude

Alpincenter 2.450m

Langwied 1.976m

Talstation 911m

RETOURSTRECKE







## MOUNTAINBIKE SERVICE

### Mountainbike Info Points

Direkt am Einstieg der Trails und an der Talstation.

*Right at the start of the trails and at the valley station.*

### Mountainbike Wash Points

Talstation und Langwiedboden.

*Valley station and Langwiedboden.*

### Öffnungszeiten | Opening times

Je nach Schneelage ab ca. Mitte Juni bis ca. Mitte September. Für

die Bergfahrt mit den Seilbahnen gelten die Betriebs- und

Öffnungszeiten des Kitzsteinhorns. | *Open from approx. mid June to*

*ca. mid September, depending on the snow situation. Ascent with the*

*cable car is in line with the normal operating and opening times of*

*the Kitzsteinhorn.*

## TICKETS FÜR MOUNTAINBIKER 2019

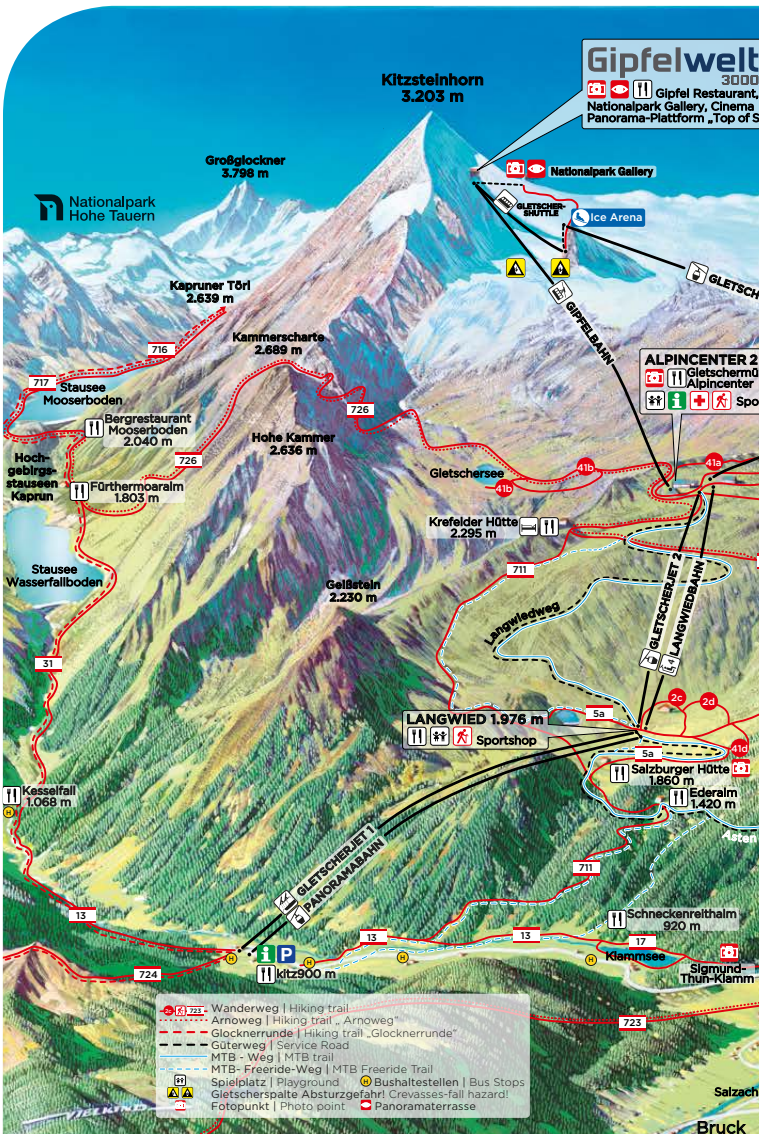
### TICKETS FOR MOUNTAINBIKERS 2019

Tageskarte Day Tickets**	Erwachsene   Adults	45,00
	Jugendliche   Youth*	33,00
	Kinder   Children*	22,00
Bergfahrt bis Alpincenter Ascent up to Alpincenter**	Erwachsene   Adults	21,50
	Jugendliche   Youth*	16,10
	Kinder   Children*	10,70
Bike Saisonkarte Bike Season Ticket 10.05. – 27.10.2019** Gültig in   Valid for	Erwachsene   Adults	325,00
	Jugendliche   Youth*	244,00
	Kinder   Children*	162,50
	Kitzsteinhorn & Saalbach Hinterglemm Leogang	

Mountainbike-Transport kostenlos. *Transportation of mountain bikes free of charge.*

\*\*Gültig am Kitzsteinhorn je nach Schneelage ab ca. Mitte Juni bis ca. Mitte September (Bike Saisonkarte nicht gültig für Skifahrer und Skitourengeher) | \*\*Valid on the Kitzsteinhorn depending on the snow situation from approx. mid June to mid September (bike season ticket not valid for skiers and ski tourists) \*Kinder: Jahrgänge 2004 bis 2009 \*Jugendliche: Jahrgänge 2001 bis 2003 | \*Child: Born 2004 to 2009 \*Youth: Born 2001 to 2003

Weitere Informationen zum Thema Mountainbike auf [www.kitzsteinhorn.at](http://www.kitzsteinhorn.at)  
Further information for mountain bikers at [www.kitzsteinhorn.at](http://www.kitzsteinhorn.at)



**Gipfelwelt**  
3000  
Gipfel Restaurant,  
Nationalpark Gallery, Cinema  
Panorama-Plattform „Top of S

Nationalpark  
Hohe Tauern

**Kitzsteinhorn**  
3.203 m

**Großglockner**  
3.798 m

**Kapruner Törl**  
2.639 m

**Kammerscharte**  
2.689 m

**Hohe Kammer**  
2.636 m

**Gelßstein**  
2.230 m

**LANGWIED** 1.976 m  
Sportshop

**Salzburger Hütte** 1.860 m

**Ederalm** 1.420 m

**Schneckenreithalm** 920 m

**Sigmund-Thun-Klamm**

- Wanderweg | Hiking trail
- Arnoweg | Hiking trail „Arnoweg“
- Glocknerrunde | Hiking trail „Glocknerrunde“
- Güterweg | Service Road
- MTB - Weg | MTB trail
- MTB- Freeride-Weg | MTB Freeride Trail
- Spielplatz | Playground
- Bushaltestellen | Bus Stops
- Gletscherspalte Absturzgefahr! Crevasses-fall hazard!
- Fotopunkt | Photo point
- Panoramaterrasse

## Beste Österreichische Sommer-Bergbahnen. The "Best Austrian Summer Cableways".

■ Ganz hoch hinaus mit den „Besten Österreichischen Sommer-Bergbahnen“! Das Kitzsteinhorn ist mit diesem Gütesiegel bereits seit 2004 ausgezeichnet. [www.erlebnisberge.com](http://www.erlebnisberge.com)

■ Go right to the top with the "Best Austrian Summer Cableways"! The Kitzsteinhorn has had this seal of quality since 2004.

[www.erlebnisberge.com](http://www.erlebnisberge.com)





## Klettergarten Rettenwand und Grünsteinfindling Rettenwand and Grünsteinfindling climbing areas

Nur ca. 25 Gehminuten vom Alpincenter finden Kletterer abgesicherte Kletterrouten in allen Schwierigkeitsgraden. Routenskizzen und Topos erhalten Sie beim InfoService im Alpincenter oder auf [www.kitzsteinhorn.at](http://www.kitzsteinhorn.at)

Only a 25-minute walk from the Alpincenter, climbers will find secured climbing routes for all skill levels. Route sketches and topographic maps are available from the InfoService in the Alpincenter or at [www.kitzsteinhorn.at](http://www.kitzsteinhorn.at).

# FAMILIENBERG MAISKOGEL

FAMILY MOUNTAIN MAISKOGEL



**TIPP**



*Hüttenrunde*

S. 5 / p. 5

## Familienwandergebiet in Ortsnähe von Kaprun

### *Family hiking area near Kaprun*

Abwechslungsreiche Wanderwege auf saftig-grünen Almböden findet man am Familienberg Maiskogel. Gemütlich wandert man mit der ganzen Familie zu den urigen Almhütten. Bunte Wiesenblumen säumen die Wanderwege und jeder Schritt ist begleitet von grandiosen Aussichten.

*A variety of hiking trails on lush green alpine pastures can be found at the Maiskogel Family Mountain. Hike leisurely to quaint alpine huts with the entire family. Colourful meadow flowers line the hiking trails and every step is accompanied by spectacular views.*



### **Familien-Bonus | Family Bonus:**

Eltern + 2 Kinder/Jug.\* bezahlen den Normalpreis,  
alle weiteren Kinder/Jug.\* fahren GRATIS

*Parents + 2 children/youth\* pay the full price,  
all other children/youth\* travel for FREE*



**NEW**  
Komfortable 10er Kabinenbahn  
Comfortable 10-seater cable lift

## MK Maiskogelbahn

Mit der neuen MK Maiskogelbahn direkt vom Kapruner Ortszentrum auf den sanften Kapruner Wander- und Bike-Berg.

Betriebszeiten 25.5. – 29.9.2019 von 9:00 – 16:00 Uhr

*Travel up to the leisurely hiking and biking mountain in the centre of Kaprun with the new MK Maiskogelbahn.*

*Operating times 25.5. – 29.9.2019 from 9am to 4pm*

Mountainbike-Transport kostenlos. Nähere Informationen zu speziellen Mountainbike Tickets bei den Kassen und auf [www.kitzsteinhorn.at](http://www.kitzsteinhorn.at)

*Transportation of mountain bikes free of charge. Further information for special mountain bike tickets at the ticket offices and at [www.kitzsteinhorn.at](http://www.kitzsteinhorn.at)*

		Berg und Talfahrt	Berg oder Talfahrt
25.5.–29.9.2019	Erw.   Adults	24,00	16,00
	Jugend   Youth*	18,00	12,00
	Kinder   Children*	12,00	8,00
	Gäste   Guests**	22,00	14,00

\***Kinder:** Jahrgänge 2004 bis 2013 \***Jugendliche:** Jahrgänge 2001 bis 2003. \*\***Gästekartenpreis** gilt für alle Gästekarten aus einer Pinzgauer Gemeinde. Alle Tickets werden auf KeyCards ausgestellt: Pfand € 2,00. Termin- und Preisänderungen vorbehalten. \***Child:** Born 2004 to 2013 \***Youth:** Born 2001 to 2003. \*\***Price with guest card** valid for guest cards from a Pinzgau resort. All tickets are issued as KeyCards: Deposit € 2.00. Dates and prices are subject to change without notice.

# Maisi Flitzer

Alpine Coaster Kaprun



## MAISIFLITZER

Rasant geht es auf der ersten Alpen-Achterbahn des Salzburgerlands hinab ins Tal! Sicher auf Schienen geleitet, düst man in den grünen Zweisitzern mit bis zu 40 km/h bergab. Wellen, Jumps und spektakuläre Kreisel lassen das Adrenalin durch die Adern pumpen und Jubelschreie ertönen vom Maiskogel. Erwachsene und Kinder finden hier im Sommer wie im Winter ein aufregendes Abenteuer beim Rodeln am Alpine-Coaster.

*Race down to the valley with the first Alpine rollercoaster in the Salzburgerland. Traveling down a track on rails, you will reach speeds close to 40 km/h as you hurtle towards the valley below. For added nerve-tingling excitement, the course includes waves, jumps and even five loops. Enormous fun for big and small alike!*

29.04.2019 – 28.11.2019	Erwachsene   Adults	11,50
	Kinder   Children 8–15 Jahre	8,50
	Kinder   Children 3–7 Jahre*	5,50

\*Kinder: 3 bis 7 Jahre (nur in Begleitung einer Person ab 8 Jahre)

\*Children: 3 to 7 years (only when accompanied by a person aged 8 or above)





## FREIZEITPARK AMUSEMENT PARK

Der einzigartige Familien- und Freizeitpark direkt beim Maisflitzer lässt Kinderherzen höher schlagen!  
Im Rutschparadies, im Hüpfburgenland und im Kinderspielpark können sich Kinder so richtig austoben!

*Our one-of-a-kind family amusement park right at the Maisflitzer is guaranteed to set the kids' pulses racing in pure anticipation!  
Children can work off their youthful energy on the slides, in the bouncy castles and on the many other attractions.*



**TIPP**  
**ABENDPROGRAMM:**  
**MAISFLITZER BIS ZUR DÄMMERUNG GEÖFFNET!**





# GIPFELWELT 3000

TOP OF SALZBURG 3.029M



## GIPFELWELT 3000

TOP OF SALZBURG 3.029M / 9,940FT

Die Kitzsteinhorn Gipfelstation auf 3.029 Metern Seehöhe ist der höchste, bequem erreichbare Punkt im Salzburger Land. Direkt an der Grenze zum Nationalpark Hohe Tauern, inmitten der höchsten Berge Österreichs, erleben Sie die hochalpine Natur von ihrer spektakulärsten Seite und das an 365 Tagen im Jahr.

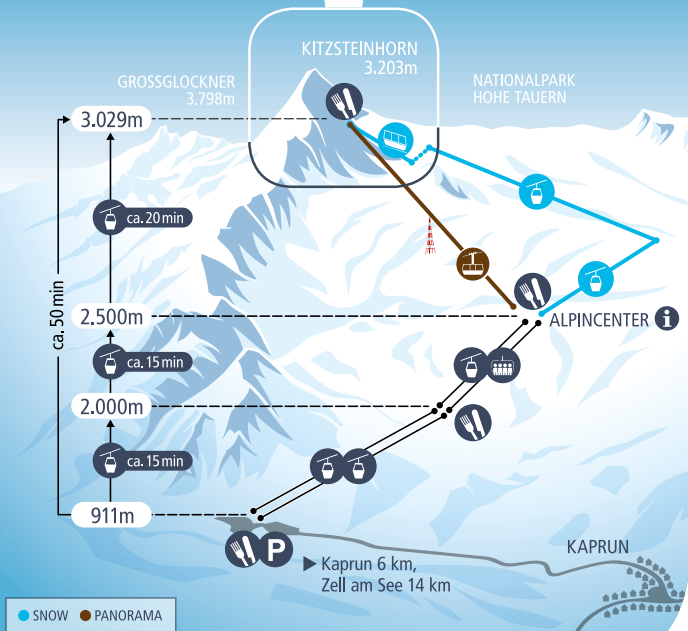
Majestätische Ausblicke auf über 200 Alpengipfel, spannende Infos zum Kitzsteinhorn, dem Nationalpark und der Gebirgskette der Hohen Tauern, genüssliche Momente im Kitzsteinhorn Gipfel Restaurant und im Sommer Rutschspaß im erfrischenden Gletscherschnee.

*The Kitzsteinhorn summit station, situated 3,029 m above sea level, is the highest easily accessible point in the province of Salzburg. Located right next to the Hohe Tauern National Park, it allows you to experience the spectacular Alpine landscape, including some of Austria's highest mountains, all year round.*

*A magnificent panorama with more than 200 Alpine peaks, interesting information on Kitzsteinhorn, the national park and the Hohe Tauern mountain range, culinary delights in the Kitzsteinhorn Gipfel Restaurant, plus summer fun sliding in the refreshing snow of the glacier.*

[www.kitzsteinhorn.at/gipfelwelt-3000](http://www.kitzsteinhorn.at/gipfelwelt-3000)







## NATIONALPARK GALLERY PLATTFORM

Ein Gefühl, als wäre man mitten drin. Ohne alpinistisches Können ist man auf Augenhöhe mit dem Großglockner und den höchsten Bergen Österreichs. Hier genießt man die prachtvolle Gipfelwelt und die erhabene Ruhe des Nationalparks Hohe Tauern.

*Feeling as if you were right in the middle of it. Be at eye level with the Grossglockner peak and the highest mountains in Austria without needing any climbing skills. You can relax and enjoy the magnificent peak world and the sublime peace of the Hohe Tauern National Park.*



## TOP OF SALZBURG


Auf 3.029 m ist man tatsächlich „Top of Salzburg“! Salzburgs höchstgelegene Panorama-Plattform bietet erhabene Ausblicke ins Tal, auf den Zeller See und die schier endlose Gipfelkette der Kalkalpen.

*At 3,029 m (9,940 ft) in altitude you are really at the “Top of Salzburg“! Salzburg’s highest panorama platform offers tremendous views into the valley, onto the lake Zeller See and of the seemingly endless mountain chain of the Limestone Alps.*





## CINEMA 3000



Spektakulär und zum Greifen nah – so präsentiert sich Ihnen auf einer 8 Meter breiten Leinwand der Film „Kitzsteinhorn – THE NATURE“. Erleben Sie die eindrucksvolle Gipfelwelt und die hochalpine Natur rund um das Kitzsteinhorn. Ein unvergessliches Erlebnis von der Erhabenheit und Schönheit des Hochgebirges.

*Spectacular and close enough to touch – the film “Kitzsteinhorn – THE NATURE” is presented to you on an 8 metre-wide screen. Experience the impressive peak world and the high alpine nature surrounding the Kitzsteinhorn peak. Get an unforgettable impression of the relentless power and beauty of this high-mountain region.*



## ICE ARENA

FAMILY  
TIPP



Ein wenig unterhalb des Gipfels, am Gletscher-Plateau auf knapp 3.000 Metern Seehöhe, erwartet Sie ein kostenloser Erlebnisbereich, der so in Österreich einzigartig ist: die ICE ARENA mit Schneestrand und Sonnenliegen, Rutschbahnen, Zauberteppich und dem gesicherten Gletscher-Trail. Ein unvergessliches Erlebnis für die ganze Familie und die ideale Gelegenheit, um sich im Sommer abzukühlen.

**(ca. Anfang Juli – Ende August)**

*Slightly below the peak, on the glacier plateau at about 3,000 m in altitude there's a free adventure area awaiting you, one of a kind in Austria: The ICE ARENA with snow beach and deck chairs, slides, magic carpet and the secure glacier trail. An unforgettable experience for the whole family and the ideal opportunity to cool down in summer.*

**(approx. beginning of July – end of August)**



## NATIONALPARK GALLERY INFOSTATIONEN

Tauchen Sie ein in das mystische Innere des Berges. Durch das Kitzsteinhorn führt ein 360 Meter langer Stollen, der spannende Geschichten erzählt: Von der Entstehung der Hohen Tauern, Tauerngold und Kristallschätzen, Permafrost und Technik am Kitzsteinhorn.

*Dive into the mystic inner world of the mountain. A 360 metre long tunnel goes through the Kitzsteinhorn peak with many exciting tales to tell: from the emergence of the Hohe Tauern range, Tauern gold and crystal treasures, permafrost and technology on the Kitzsteinhorn peak.*



Ice Bar & Schneestrand  
Ice bar & snow beach



# NATIONALPARK HOHE TAUERN

LARGEST NATIONAL PARK IN THE ALPS.



**GRATIS**

## GEFÜHRTE NATIONALPARK RANGER TOUREN

### ■ Nationalpark Gallery Tour

Mit einem Nationalpark-Ranger die Gipfelwelt 3000 inkl. Panorama-Plattform TOP OF SALZBURG erleben.

**Wann:** 15.05. – 01.07.2019 täglich  
02.07. – 08.09.2019 täglich außer Dienstag  
10:30 & 13:00 Uhr

**Dauer:** ca. 40 Minuten

**Treffpunkt:** Gipfelwelt 3000/Top of Salzburg (ohne Voranmeldung)

### ■ Kitzsteinhorn Explorer Tour

Seilbahnenfahrt durch 4 Klimazonen und auf jeder Höhenlage eine leichte Rundwanderung. Abschließend Besichtigung der Gipfelwelt 3000 mit Nationalpark Gallery.

**Dienstags:** 02.07. – 03.09.2019  
9:00 Uhr

**Dauer:** ca. 3,5 Stunden

**Treffpunkt:** Kitzsteinhorn Talstation  
(ohne Voranmeldung)



### ■ Gruppen ab 25 Personen (kostenpflichtig)

Anmeldung (10 Tage vorher) unter T +43 (0)6547 8621

### Auf Augenhöhe mit Österreichs höchsten Bergen

Mit 1.856 km<sup>2</sup> Fläche ist der Nationalpark Hohe Tauern das größte Naturschutzgebiet der Alpen. Die Gipfelwelt 3000 liegt direkt an der Grenze zum Nationalpark und gibt den Blick frei auf die spektakulärsten und höchsten Berge Österreichs. Und das ganzjährig und bequem, ohne Rucksack und Steigeisen, sondern mit den Kitzsteinhorn Seilbahnen.

ERN.

Großglockner 3.798 m

Ausblick von der Nationalpark Gallery Plattform  
View from the Nationalpark Gallery platform

**FREE**

## GUIDED NATIONAL PARK RANGER TOURS

### ■ Nationalpark Gallery Tour

Join a park ranger on a tour of Gipfelwelt 3000 and to the TOP OF SALZBURG panorama platform.

**When:** 15.05. – 01.07.2019 daily  
02.07. – 08.09.2019 daily except Tuesday

10.30 am & 1.00 pm

**Duration:** approx. 40 minutes

**Meeting point:** Gipfelwelt 3000/Top of Salzburg (no advance booking required)

### ■ Kitzsteinhorn Explorer Tour

Cable car ride through 4 climate zones and an easy hiking tour at every altitude. Afterwards a visit to the Gipfelwelt 3000 and Nationalpark Gallery.

**Tuesdays:** 02.07. – 03.09.2019  
9.00 am

**Duration:** approx. 3.5 hours

**Meeting point:** Kitzsteinhorn valley station  
(no advance booking required)

### ■ Groups of 25 or more (with extra costs)

For booking (10 days in advance), please call +43 (0)6547 8621

### Eye to eye with Austria's highest mountains

With an area of 1,856 km<sup>2</sup>, the Hohe Tauern National Park is the largest Alpine nature reserve. Gipfelwelt 3000 is located right next to the national park and affords a spectacular view of Austria's highest mountains all year round. It is easily accessible with the Kitzsteinhorn cableways – no need for a knapsack or



## GIPFEL RESTAURANT

Genießen Sie in Salzburgs höchstgelegenen Restaurant kulinarischen Hochgenuss, garniert mit Fünf-Sterne-Panorama. Auf 3.029 Metern verwöhnt das Gipfel Restaurant mit Österreichischen Klassikern genauso wie mit internationalen Spezialitäten.

*Experience culinary delights in Salzburg's highest-altitude restaurant, garnished with a five-star panorama. This mountaintop restaurant, at an altitude of 3,029 m, offers both traditional Austrian dishes and international specialties.*

  
**GipfelRestaurant**  
PanoramaGenuss auf 3.029 m

kitz900m



Vom Frühstück bis zum kleinen Snack im chicen alpinen Design mit gemütlicher Bar und Wintergarten. Für einen perfekten Tag am Gletscher.

*Enjoy breakfast or a snack in the stylish alpine ambience, including a cosy bar and winter garden. For a perfect day on the glacier.*



## BERGRESTAURANT GLETSCHERMÜHLE

Typisch Österreichisches Restaurant mit Bedienung und Sonnenterrasse beim Alpincenter auf 2.450 Metern. Serviert werden hier frisch zubereitete heimische Gerichte und auch internationale Klassiker. Kinder vergnügen sich auf dem nahegelegenen Abenteuer-Spielplatz.

*Typical Austrian restaurant with service and a sundeck. This restaurant, located next to the Alpincenter at an altitude of 2,450 m, serves freshly made Austrian specialities as well as international classic dishes. Children can run around to their hearts' content on the adventure playground.*

**TIPP (JUL. & AUG.)**  
**JEDEN SONNTAG FRISCHER BRATEN**  
**EVERY SUNDAY FRESHLY MADE ROAST MEAT**

**Gletschermühle**

*Das typisch österreichische Restaurant*

### Krefelderhütte



Urige Hüttenatmosphäre mit traumhafter Aussicht auf die hochalpine Bergwelt.  
*A charming lodge ambience with a breathtaking view of the surrounding Alps.*

### Salzburger Hütte



Traditionelle Berghütte am Salzburger Boden für eine herzhafteste „Pinzgauer“ Jause.  
*A traditional mountain lodge, just perfect for a nourishing "Pinzgauer Jause".*

# Maisi Alm

Das Restaurant beim Kaprun-Center



## RESTAURANT MAISI ALM

Direkt neben dem Kaprun Center und der neuen MK Maiskogelbahn und der ganzjährig geöffneten Alpen Achterbahn „Maisiflitzer“ gelegen, ist die Maisi Alm ganzjährig ein beliebter Treffpunkt mitten im Zentrum von Kaprun.

Serviert wird eine breite Auswahl an Speisen - von Nudelgerichten und Steaks bis hin zu Österreichischen und Pinzgauer Klassikern.

*Situated directly next to the Kaprun Center and the new MK Maiskogelbahn lift and the all-year open "Maisiflitzer" alpine roller coaster, the Maisi Alm is a popular meeting point in the centre of Kaprun all year round.*

*A wide range of dishes is served – from pasta and steaks to Austrian and Pinzgau classics.*

**TIPP** 30.6–1.9.2019  
JEDEN SONNTAG MITTAG BBQ  
EVERY SUNDAY BBQ LUNCH

## WEITERE HÜTTEN UND BERGGASTHÖFE AM MAISKOGEL MORE RESTAURANTS & HUTS AT THE MAISKOGEL

- Alpengasthaus Glocknerblick
- Jausenstation Stangerbauer
- Maiskogel Alm Ranch
- Jausenstation Unteraigen
- Unterbergalm





# KIDSsteinhorn

Alpiner Abenteuerspielplatz: verstecken, klettern, fliegen!

Sich verstecken wie ein Murmeltier in seinem Bau, klettern wie die Steinböcke in den steilen Felswänden oder, gleich wie ein Adler, abheben und durch die Lüfte schweben. Der Abenteuerspielplatz liegt auf 2.500 Metern neben dem Restaurant Gletschermühle und ist **ca. von Juli bis Mitte September** geöffnet.

*Alpine adventure playground: hiding, climbing, flying!*

*Hiding like a marmot in its burrow, leaping and climbing like a mountain goat, or taking off like an eagle and soaring across the skies. The adventure playground lies at an altitude of 2,500 m next to the Gletschermühle restaurant and is open **roughly from July to mid-September**.*



Der Wasserspielplatz am Langwiedboden bringt Kinderaugen zum Strahlen. Während die Kids sich bei den Wasserspielgeräten austoben, genießen die Eltern die Aussicht und die Natur – purer Genuss!

*The water playground makes children's eyes light up. While the kids are having fun with the water play devices, the parents can enjoy the view and the natural surroundings – pleasure without parallel!*



TICKETS ONLINE ERHÄLTlich:  
TICKETS AVAILABLE ONLINE:  
WWW.KITZSTEINHORN.AT

## GIPFELWELT 3000 TICKET

29.04.–28.11.2019	Erw.   Adults	43,00
	Jugend   Youth*	32,00
	Kinder   Children*	21,50
	Gäste   Guests**	39,00

### Im Preis inkludiert:

- Seilbahnen bis zur Gipfelstation auf 3.029 m
- Gipfelwelt 3000 mit Nationalpark Gallery, Cinema 3000 und Panorama-Plattform „Top of Salzburg“
- ICE ARENA (Anfang Juli – Ende August).

### Price includes:

- cable cars up to the summit station at 3,029m
- Gipfelwelt 3000 – featuring Nationalpark Gallery, Cinema 3000 and “Top of Salzburg” panorama platform
- ICE ARENA (beginning of July – end of August)



## SOMMER SUMMER FAMILY-SPECIALS 29.04. – 28.11.2019

### Familien-Ticket | Family ticket:

(ab Eltern + 1 Kind/Jugendlicher\* | from parents + 1 child/youth\*)

Erwachsene   Adults	Jugendliche   Youth*	Kinder   Children*
41,00	30,00	20,00

### Familien-Bonus | Family Bonus:

Eltern + 2 Kinder/Jug.\* bezahlen den Normalpreis, alle weiteren Kinder/Jug.\* fahren GRATIS | Parents + 2 children/youth\* pay the full price, all other children/youth\* travel for FREE



Hunde werden befördert (€ 6,00 hin & retour Gipfelstation). Es gilt die Maulkorbpflicht für Hunde (Leihmöglichkeit bei den Kassen & InfoService). Dogs are transported (€ 6,00 to peak station and back). Dogs must wear a muzzle (muzzles can be hired at the ticket offices & InfoService).

### Bonuskartenpartner | Bonuscard Partner:

- Nationalpark Sommercard
- Felbertauern Bonuskarte
- SalzburgerLand Card
- Löwen Alpin Card
- Hochkönig Card

## BERG- & BADETICKET. HIKE & SWIM TICKET.



### Uneingeschränkte Benützung mit dem 6-Tage-Ticket:

- Bergbahnen (ausgenommen Skifahrer) und zahlreiche kostenlose geführte Wanderungen am Kitzsteinhorn in Kaprun und auf der Schmitten in Zell am See
- NEU: MK Maiskogelbahn am Maiskogel in Kaprun
- Strand-, Frei- und Hallenbäder in Zell am See

Weitere Ermäßigungen & Informationen finden Sie in der gratis Infobroschüre an allen Kassen oder unter [www.kitzsteinhorn.at](http://www.kitzsteinhorn.at)

### The 6-day ticket entitles you to use the:

- cableways (skiers excepted) and numerous free guided hiking tours at the Kitzsteinhorn in Kaprun and on the Schmitten in Zell am See
- NEW: MK Maiskogelbahn at Maiskogel in Kaprun
- lidos, indoor and outdoor pools in Zell am See

Find more discounts & informations in our free brochure at all cash desks or at [www.kitzsteinhorn.at](http://www.kitzsteinhorn.at)

## GLETSCHER- & SEE-TICKET



- Berg- und Talfahrt bis 3.029m inkl. Gipfelwelt 3000 und Schiffsrundfahrt am Zeller See
- Up and down the mountain to the Kitzsteinhorn summit station 3,029m incl. Gipfelwelt 3000 and cruise on Lake Zell

## PANORAMA-TICKET

- Berg- und Talfahrt: Schmittenhöhebahn oder Sonnenalm- und Sonnkogelbahn Zell am See und Schiffsrundfahrt am Zeller See
- Up and down the mountain with the cableway Schmittenhöhebahn or Sonnenalm- and Sonnkogelbahn Zell am See and a cruise on Lake Zell

## GENIESSER-TICKET

- Berg- und Talfahrt: cityXpress Zell am See oder Sonnenalmbahn und Schiffsrundfahrt am Zeller See
- Up and down the mountain with the cableway cityXpress Zell am See or Sonnenalmbahn and a cruise on Lake Zell

Tickets	Berg- & Badeticket 11.05.–15.10.2019	Gletscher & See 11.05.–20.10.2019	Panorama 10.05.– 15.10.2019	Genießer 19.05.– 07.10.2019
Erw.   Adults	98,00	51,00	39,00	30,00
Jugend   Youth*	71,50	38,00	29,00	22,50
Kinder   Children*	49,00	25,50	19,50	15,00

\*Kinder: Jahrgänge 2004 bis 2013 \*Jugendliche: Jahrgänge 2001 bis 2003. \*\*Gästekartenpreis gilt für alle Gästekarten aus einer Pinzgauer Gemeinde. Alle Tickets werden auf KeyCards ausgestellt: Pfand € 2,00. Termin- und Preisänderungen vorbehalten. \*Child: Born 2004 to 2013 \*Youth: Born 2001 to 2003. \*\*Price with guest card valid for guest cards from a Pinzgau resort. All tickets are issued as KeyCards: Deposit € 2.00. Dates and prices are subject to change without notice.



## SALZBURG ↔ KITZSTEINHORN

Mit dem Bus von Salzburg direkt zum  
Kitzsteinhorn von 22.5. – 27.9.2019

- Mittwoch & Freitag (Mai – Sept.), zusätzl. Dienstag (Jul/Aug)
- Abfahrt: 8:00 – Busstation Bahnhof Salzburg, Lastenstraße

*By bus directly from Salzburg city to the Kitzsteinhorn  
22.5. – 27.9.2019*

- Wednesday & Friday (May – Sept.), add. Tuesday (July/Aug)
- Dep.: 8.00 am – bus stop "Train Station Salzburg – Lastenstraße"

**Details & booking at [www.blaguss.at/kitzsteinhornbus](http://www.blaguss.at/kitzsteinhornbus)**



## NEUE MOBILITÄTSKARTE NEW MOBILITY CARD ZELL AM SEE-KAPRUN.

**100% Autofreier Urlaub mit dem Mobilitätsangebot  
Pinzgau in Zell am See-Kaprun**

- Die Region Zell am See-Kaprun kann man ab 01.05. bis 31.10.2019 ganz bequem und kostenlos mit allen öffentlichen Verkehrsmitteln erkunden. Jeder Gast in Zell am See-Kaprun erhält die Mobilitätskarte und kann mit dieser die Region und darüber hinaus den gesamten Pinzgau für die gesamte Dauer seines Aufenthaltes entdecken.

**100% Car-free holiday with the Pinzgau mobility  
offer in Zell am See-Kaprun**

- From 01.05. until 31.10.2019, the Zell am See-Kaprun region can be explored in comfort and free of charge by all means of public transport. Every guest of Zell am See-Kaprun receives the mobility card and can experience the region and all of Pinzgau for the entire length of his stay.

**[www.zellamsee-kaprun.com/mobilitaet](http://www.zellamsee-kaprun.com/mobilitaet)**



# ZELL AM SEE-KAPRUN SOMMERKARTE. SUMMERCARD.

NEU  
AB 2019:  
SOMMERKARTE =  
MOBILITÄTSKARTE  
Gesamte öffentliche  
Verkehrsmittel  
im Pinzgau  
inkludiert.

## Urlaub mit Mehrwert

Erleben Sie Action, Abenteuer und Abwechslung mit einer einzigen Erlebniskarte.

### Die inkludierten Leistungen für Kitzsteinhorn und Maiskogel:

- Uneingeschränkte Benützung aller geöffneten Seilbahnen am Maiskogel und am Kitzsteinhorn bis zum Alpincenter auf 2.450 m.
- Auffahrt zur Gipfelwelt 3000 im Juli und August einmal innerhalb von sechs Tagen frei, ansonsten unbegrenzt möglich. Die Benützung der Gletscherskilifte ist nicht inkludiert.

Gültig in der Zeit vom 15.5. – 15.10.2019. Detailinformationen zu teilnehmenden Partnern und Bonuspartnern erhalten Sie unter: [www.zellamsee-kaprun.com](http://www.zellamsee-kaprun.com)

NEW  
FROM 2019:  
SUMMER CARD =  
MOBILITY CARD  
Whole public transport  
across Pinzgau  
included.

## *Holiday with that little bit of extra*

*Experience action, adventure and excitement with this unique adventure pass.*

### *Services included for Kitzsteinhorn and Maiskogel:*

- *Unlimited use of all operating cableways at Maiskogel and at Kitzsteinhorn up to the Alpincenter at 2,450 m in altitude.*
- *One free ride up to the Gipfelwelt 3000 within six days in July & August – otherwise unlimited use. The use of the glacier ski lifts is not included.*

*Valid from 15.05. – 15.10.2019. Detailed information on the participating companies and bonus partners available at [www.zellamsee-kaprun.com](http://www.zellamsee-kaprun.com)*



**TIPP:**  
ZELL AM SEE - KAPRUN  
SUMMER CARD APP

# JAHRES- UND SOMMER ALL-SEASON AND

## ■ 365 CLASSIC Alpin Card (02.05.2019 – 03.05.2020)

Ganzjahres-Karte / *Year-round ticket:*

Ski im Winter (ca. Mitte Oktober – Anfang Mai / *approx. mid Oct. – beg. May*) & Wandern im Sommer / *hiking in summer*: Kitzsteinhorn, Maiskogel, Schmitten und Saalbach Hinterglemm Leogang Fieberbrunn

## ■ 365 ACTION Alpin Card (02.05.2019 – 03.05.2020)

Ganzjahres-Karte / *Year-round ticket:*

Extra lange Gletscher-Skisaison, *extra-long glacier ski season*, Wandern, Mountainbike & Paragliding / *hiking, mountainbiking, paragliding*, Kitzsteinhorn, Maiskogel, Schmitten und Saalbach Hinterglemm Leogang Fieberbrunn

## SCHMITTEN ZELL AM SEE.

Der Zeller Hausberg begeistert mit einem traumhaften Panorama und Wanderspaß für Groß und Klein: Entdecken Sie die Highlights auf der Höhenpromenade, lassen Sie sich vom neuen Sagenwanderweg „Mystischer Wald“ verzaubern oder erwandern Sie einen der größten Freiluft-Kunsträume Europas. Ein Abenteuer für Jung und Alt bietet auch der E-Motorcross Park auf über 1.400 Metern – Action und Spaß ohne Lärm und Abgase.

*The fantastic panorama and hiking fun on the Zell local mountain is a delight for both big and small. Discover the highlights on the high altitude promenade, be amazed by the new "Mystical Forest" hiking trail or just amble along on one of the largest outdoor artistic areas in Europe. A real adventure for young and old is guaranteed at the E-Motocross Park at over 1,400 metres above sea level – action and fun without noise and fumes.*

### Schmittenhöhebahn AG

Postfach 8, 5700 Zell am See, Tel.: +43(0)6542/789-211  
infocenter@schmitten.at, [www.schmitten.at](http://www.schmitten.at)



# MERKARTE SUMMER TICKET

## ■ HIKE Alpin Card (02.05.2019 – 03.11.2019)

Wander-Saisonkarte Sommer / *hiking season ticket summer:*  
Kitzsteinhorn, Maiskogel, Schmitten und  
Saalbach Hinterglemm Leogang Fieberbrunn

	HIKE Alpin Card	365 CLASSIC Alpin Card	365 ACTION Alpin Card
Erwachsene   Adults	165,00	690,00	820,00
U25*	165,00	615,00	745,00
Jugendliche   Youth*	124,00	515,00	612,00
Kinder   Children*	82,50	335,00	400,00

\*U25: Jahrgänge 1994 – 2000, \*Kinder: Jahrgänge 2004 – 2013 \*Jugendliche: Jahrgänge 2001 – 2003.

\*U25: Born 1994 to 2000, \*Child: Born 2004 to 2013 \*Youth: Born 2001 to 2003.



## SAALBACH HINTERGLEMM LEOGANG FIEBERBRUNN

Besondere Naturerlebnisse finden Familien, Wanderer und Mountainbiker in der Bergwelt von Saalbach Hinterglemm Leogang Fieberbrunn. Lassen Sie sich vom einzigartigen Angebot auf unseren sechs Aussichtsbergen Kohlmais, Schattberg, Reiterkogel, Westgipfel, Asitz und Wildseeloder begeistern.



*Families, hikers and mountain bikers can look forward to some breathtaking experiences in the mountains of Saalbach Hinterglemm Leogang Fieberbrunn. Take a look at the impressive range of activities and attractions on offer on our 6 hiking mountains, the Kohlmais, Schattberg, Reiterkogel, Westgipfel, Asitz and Wildseeloder.*

### Bergbahnen Saalbach Hinterglemm

Eberhartweg 308, 5753 Saalbach, Tel.: +43(0)6541/6271-0

### Leoganger Bergbahnen

Hütten 39, 5771 Leogang, Tel.: +43(0)6583/8219-0

### Bergbahnen Fieberbrunn

Lindau 17, 6392 Fieberbrunn, Tel.: +43(0)5354/56333-0

info@lift.at, [www.saalbach.com](http://www.saalbach.com)

# FACTS & INFO.

## **Am Kitzsteinhorn führt die Natur Regie**

Das Angebot am Gletscher orientiert sich an der Wetter- und Betriebssituation.

## **Öffentliche Verkehrsmittel**

Busverbindungen (Linie 660) im Stunden- und Halbstunden-Takt zur Kitzsteinhorn-Talstation. Preiswerte Tickets: z.B. Tageskarte Kaprun-Talstation, Wochenkarte Kaprun-Talstation, Tageskarte Zell am See-Kaprun-Talstation und Wochenkarte Zell am See-Kaprun-Talstation.

## **Ticketssystem – mehr Komfort mit KeyCard**

KeyCard-Pfand € 2,00. Die unbeschädigten KeyCards werden an den Rücknahmeautomaten an der Talstation, an allen Ticket-Verkaufsstellen, Servicenetwork-Shops und vielen Beherbergungsbetrieben zurückgenommen.

**Kartenbüro Ticket-Verkauf:** Täglich ab 8:00 Uhr an den Talstation-Kassen am Kitzsteinhorn und täglich ab 9:00 Uhr beim Kaprun Center.

**Kartenumtausch und Kartenersatz:** Umtausch, Übertragung auf Andere, Verlängerung oder Verschiebung der Gültigkeitsdauer ist nicht möglich. Kein Ersatz für verlorene oder vergessene Tickets.

**Kartenmissbrauch:** Bei Kartenmissbrauch oder Verwendung durch Dritte wird das Ticket ersatzlos eingezogen und Bußgeld verrechnet.

**Kredit- und Bankomatkarten:** Werden gerne akzeptiert.

Termin- und Preisänderungen, Satz- und Druckfehler vorbehalten.

Es gelten die AGBs laut [www.kitzsteinhorn.at](http://www.kitzsteinhorn.at)

## **Verantwortungsvolles Wandern**

Die angegebene Dauer der Wanderungen ist eine Richtzeit. Wir bitten die Wanderer, genügend Zeit, Kondition und Achtsamkeit auf den Berg mitzubringen. Bei geführten Wanderungen/Touren wird für Unfälle nicht gehaftet.

## **Where nature takes control**

*Services and facilities on the glacier depend on the actual weather and operational conditions.*

## **Public transport**

*Hourly and half-hourly bus service (Line 660) to the Kitzsteinhorn valley station. Low-priced tickets: e.g. day ticket Kaprun-valley station, week ticket Kaprun-valley station, day ticket Zell am See-Kaprun-valley station and week ticket Zell am See-Kaprun-valley station.*

## **Ticket system – more convenience with the KeyCard**

*KeyCard deposit: € 2.00. Intact KeyCards can be returned at the return card machines in the valley stations, at any of the ticket sales offices, service network shops and many lodging establishments.*

## **Ticket office**

**Sale of tickets:** Daily from 8 am at the valley station ticket offices and daily at 9 am from Kaprun Center.

**Exchanging or replacing tickets:** Exchange, transfer to other persons, extension or postponement of validity is not permitted. No replacement for lost or forgotten tickets.

**Fraudulent misuse:** Improper use of a ticket or use by a third party will result in revocation without replacement and a fine will be charged.

**Debit and credit cards:** are welcome.

Subject to date and price changes, typing and printing errors.

GTC according to [www.kitzsteinhorn.at](http://www.kitzsteinhorn.at)

## **Responsible walking**

*The walking times specified are approximate times only. Please leave plenty of time, ensure you have a good fitness level and walk with care in the mountains. We are not liable in the event of any accident occurring during a guided walk/tour.*



# VON KAPRUN

FROM KAPRUN



KAPRUN  
MAISKOGEL  
KITZSTEINHORN

# AUF DEN GLETSCHER.

UP TO  
THE GLACIER

[WWW.K-ONNECTION.COM](http://WWW.K-ONNECTION.COM)

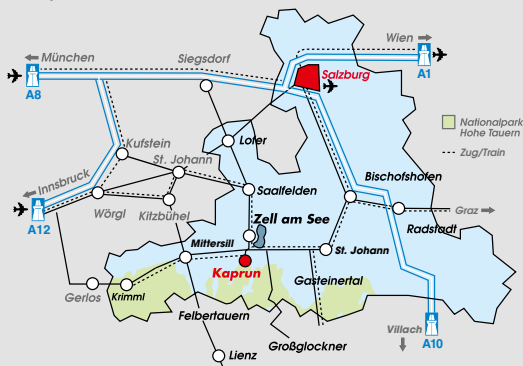
■ **Ab Dezember 2019** ist mit der 3K K-connection die Verbindung vom Kapruner Ortszentrum über den Familienberg Maiskogel zum Gletscherskigebiet am Kitzsteinhorn abgeschlossen.

■ **As of December 2019** the 3K K-connection from the centre of Kaprun via the family mountain Maiskogel to the glacier ski area Kitzsteinhorn is concluded.

[www.k-connection.com](http://www.k-connection.com)

# INFORMATION

Anfahrt | Getting here



## ■ Kitzsteinhorn Talstation | Valley Station

Kesselfallstraße 60, 5710 Kaprun / GPS: N47 13.754, E12 43.598

## ■ Betriebszeiten Kitzsteinhorn | Operating times

Täglich ab 8:15 – 16:30 Uhr (16:00 Uhr ab Gipfelwelt 3000)

Daily from 8.15 am – 4.30 pm (from Gipfelwelt 3000 at 4.00 pm)

## ■ Maiskogel Talstation | Valley Station

Kitzsteinhornplatz 1a, 5710 Kaprun / GPS: N47 16 26.128, E12 45 25.288

## ■ Betriebszeiten Maiskogel | Operating times

25.5.-29.9.2019 Täglich ab 9:00 – 16:00 Uhr

25.5.-29.9.2019 Daily from 9.00 am – 4.00 pm

## ■ Bus-Linie 660 | Bus line 660

Zell am See – Kaprun – Kitzsteinhorn:

Mit der Mobilitätskarte von 01.05.-31.10.2019 nutzbar, s. S. 26

Zell am See – Kaprun – Kitzsteinhorn: With the mobility card, free bus transport from 01.05. until 31.10.2019, see p. 26

## ■ Bekleidungstipp | Clothing tips

Die Seilbahnen am Kitzsteinhorn bringen Sie auf über 3.000 Meter – das erfordert feste Schuhe, warme Jacke und Sonnenbrille.

The cableways on the Kitzsteinhorn transport you to an altitude of 3000m (9,900ft) – Visitors require sturdy shoes, a warm jacket and sunglasses.

## ■ Sicherheitshinweis | For your safety

Während eines Gewitters ist das Betreten der Panorama Plattformen verboten.

During a thunder storm it is prohibited to enter the panorama platforms.

## ■ InfoService Alpincenter – T +43 (0)6547/8621

Täglich 8:15 – 16:00 Uhr | Daily 8.15 am to 4 pm

## Gletscherbahnen Kaprun AG

Kitzsteinhornplatz 1a, 5710 Kaprun, AUSTRIA,

T +43 (0)6547 8700, F +43 (0)6547 7614, office@kitzsteinhorn.at

www.kitzsteinhorn.at